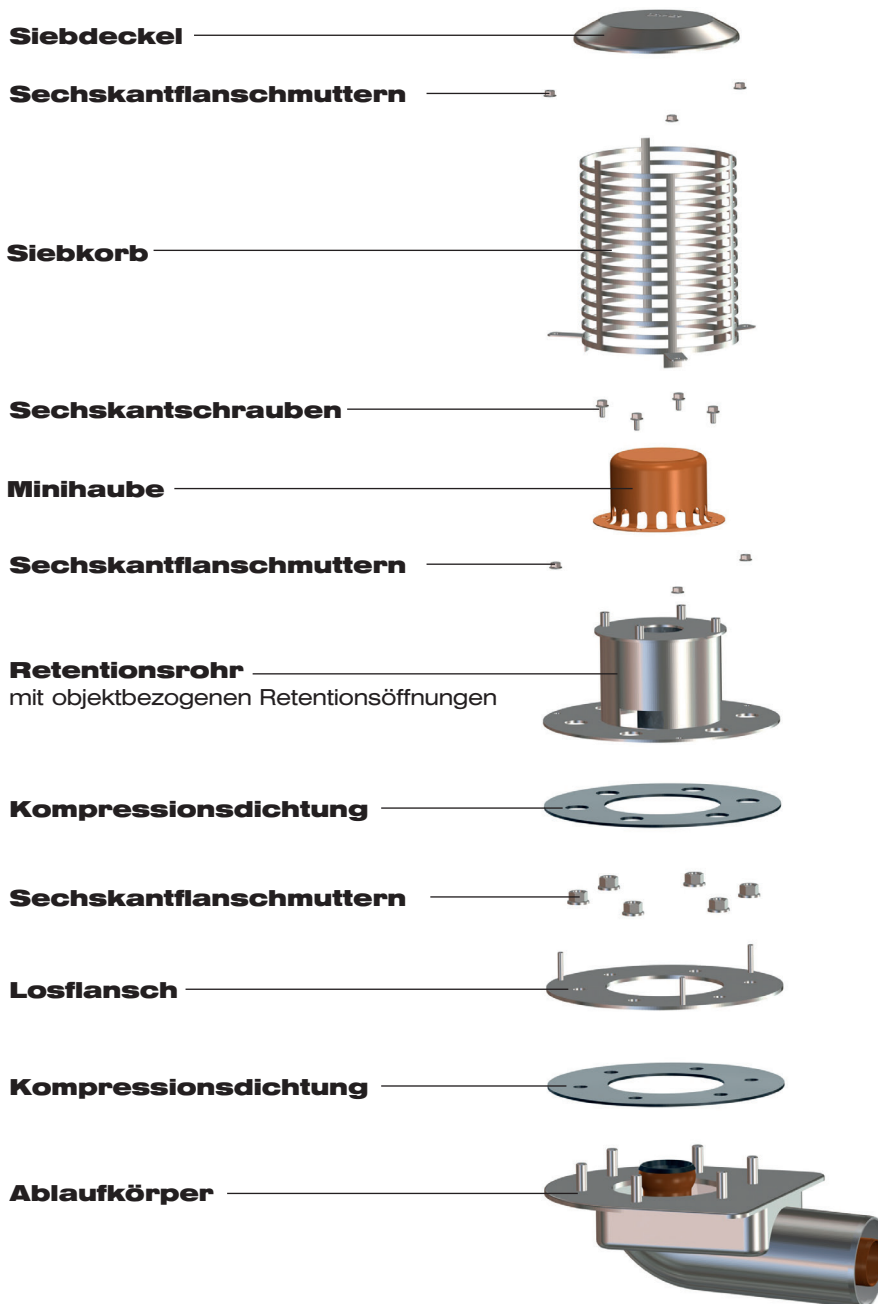


Verlegeanleitung

LORO-X VARIOFIT Haupt-Not-Kombi Retentionsdachentwässerung, Serie 88, mit Klemmflansch,

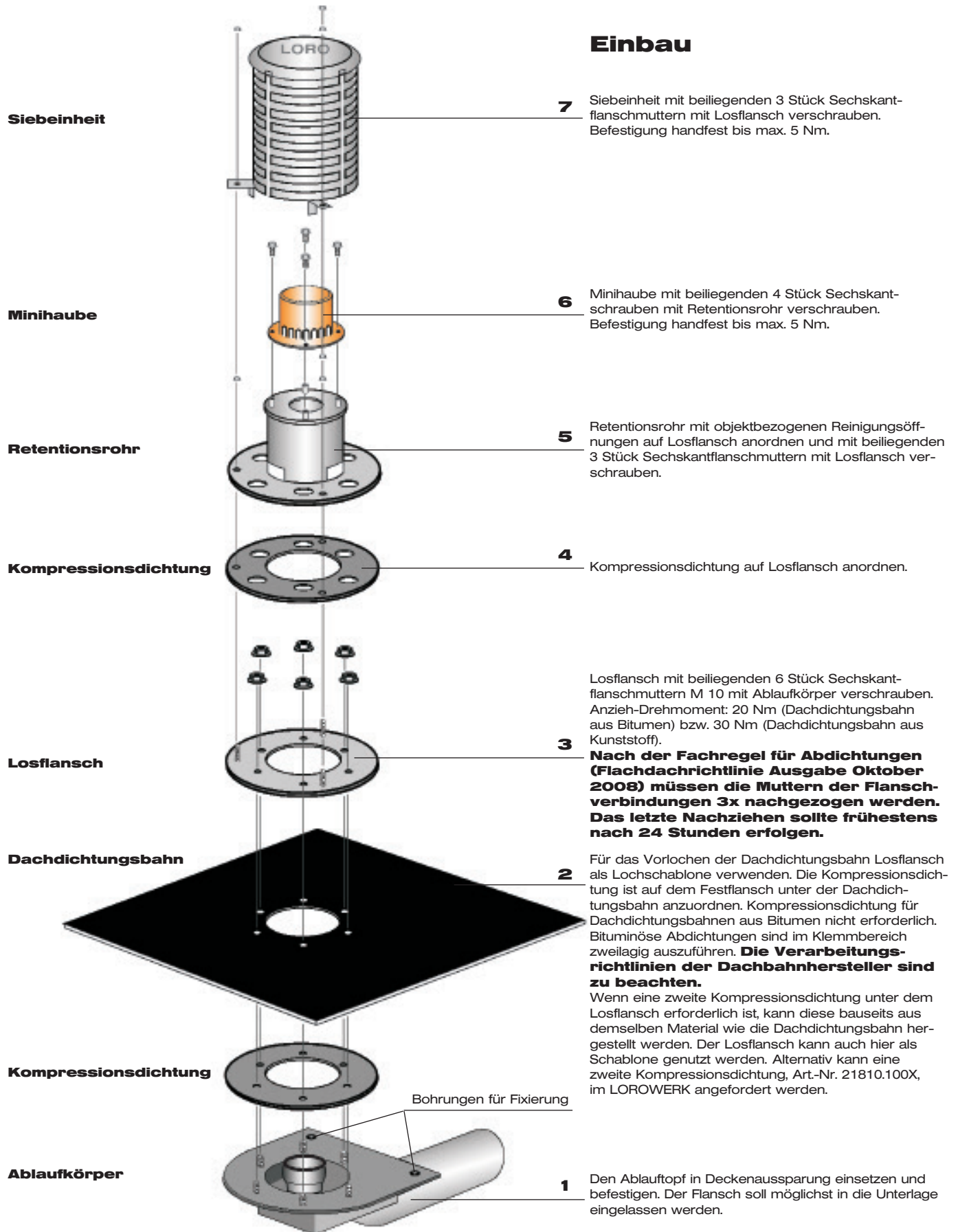
aus Stahl, feuerverzinkt, für Dachdichtungsbahnen aus Bitumen oder Kunststoff, DN 100/50

Aufbauschema

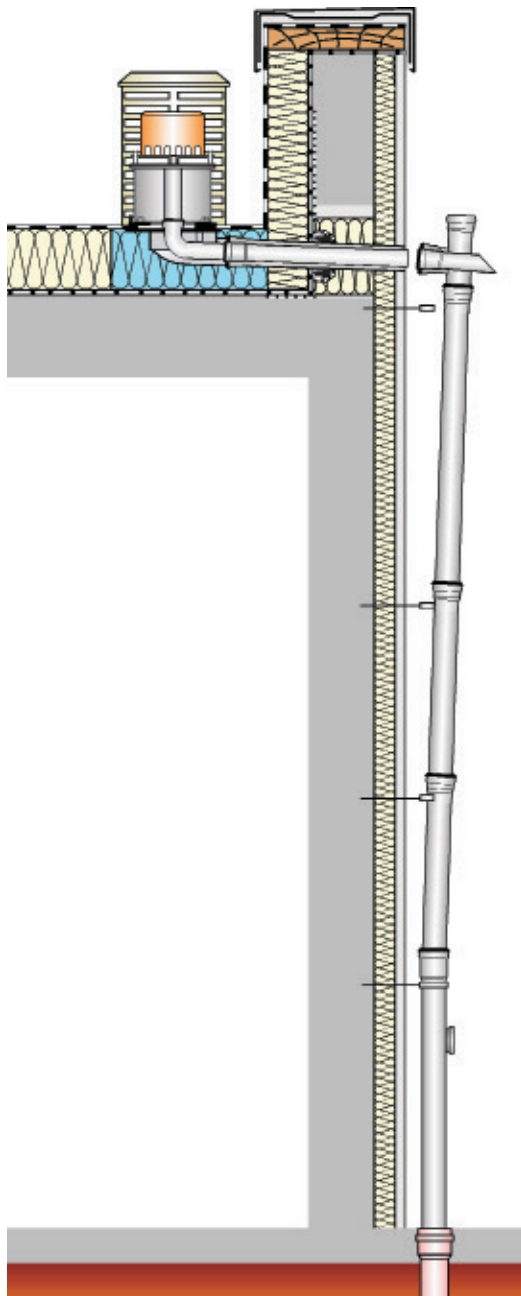


Begleitheizung

Wir empfehlen, nach Prüfung Dachabläufe und Leitungen in frostgefährdeten Bereichen gegebenenfalls mit einer bauseitigen Begleitheizung zu versehen (s. DIN EN 12056, Teil 1, bzw. DIN 1986, Teil 100).

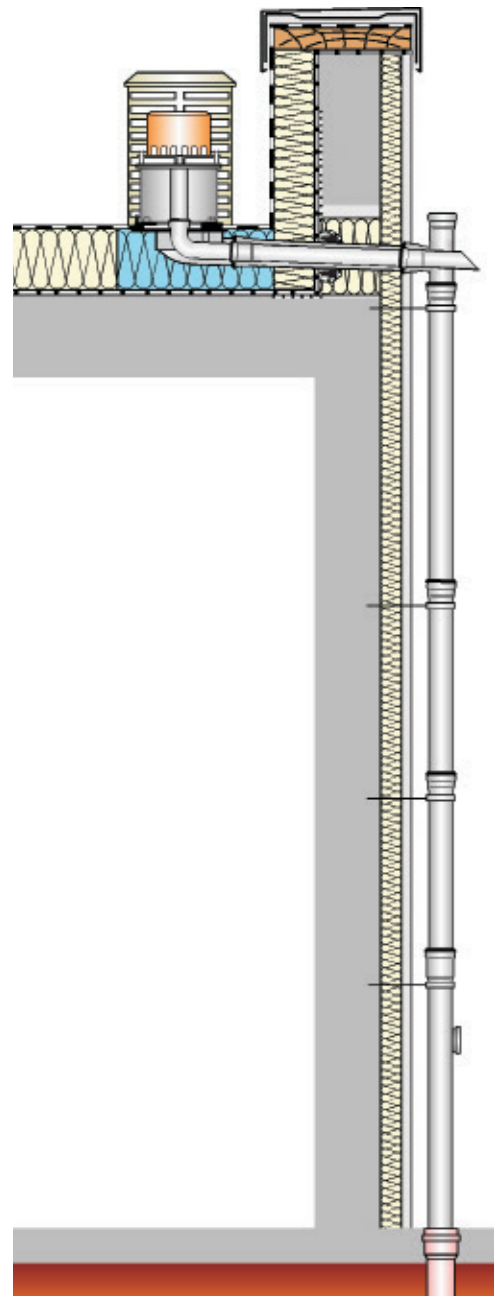


1. Montage der Falleitung



1.1

Verlegung ist von unten nach oben durchzuführen. LORO-X Regenstandrohr mit Grundleitung verbinden. Falleitung unterhalb der Muffen mit LORO-X Rohrschellen fixieren. Auslaufenden des Ablaufes mit LORO-X Gleitmittel einstreichen. LORO-X Dichtelemente DN 50 und DN 100 in die Muffen des LORO-Abzweigs Rohr in Rohr einlegen und mit LORO-X Gleitmittel einstreichen. LORO-X Rohrschellen lösen. Falleitung unter leichter Schrägstellung auf die Auslaufenden des Ablaufes aufschieben. Bitte darauf achten, dass der Ablauf nicht aus seiner Position verschoben wird.



1.2

Falleitung unter jeder Muffenverbindung mit LORO-X Rohrschellen DN 100 fixieren.

